

NANOPAR

INNLED®
#fabricationfrancaise

Concentré de puissance, il est à la source de la gamme.

Petit par sa taille mais grand par son intensité lumineuse, le NanoPAR peut mettre en lumière les moindres détails de vos espaces et de vos objets.

Il se dissimule dans les musées, expositions et espaces intérieurs.

Ce mini projecteur s'oriente du bout des doigts, sans outils. Choisissez la finition, l'angle de faisceau, la couleur de la source

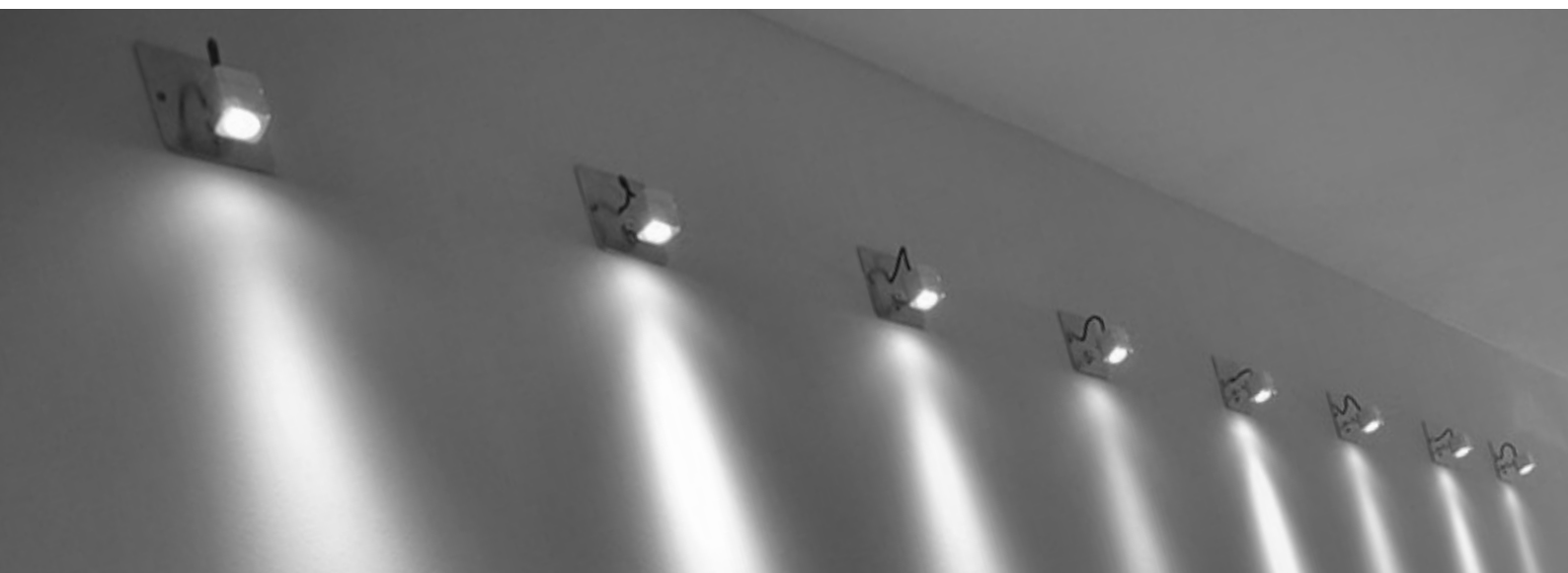
Il existe aussi en version murale, livré avec son boîtier d'encastrement standard.



1. 3000K
4000K
6000K

2. 2,5W
700mA

3. Choice of
Lenses



SPÉCIFICITÉS TECHNIQUES



MATIERES

- Corps en aluminium massif

TEMPERATURE D'UTILISATION

- -30°C à +60°C

PUISSANCE ELECTRIQUE

- 2,5W

DUREE D'UTILISATION LED

- 50 000h

TECHNOLOGIE

- LED Cree XPG2

GARANTIE

- 2 ans

FLUX LUMINEUX

- 180 lumens

DIMENSIONS

- Tête, 30 x 30 x 30 mm
- Hauteur totale : 55 mm

ALIMENTATION EXTERNE (non fournie)

- Alimentation courant constant 700mA, de 3 à 8 Nanopar 90-230V AC - 6 à 48V, 700mA constant

POIDS

- 520g

OPTIONS A LA COMMANDE

CLASSE

- III

FINITION

- **Standard** : Anodisé noir
- **Sur commande** : Anodisé naturel

INDICE DE PROTECTION

- IP43
- IK10

TEMPERATURE DE COULEUR

- **Standard** : Blanc neutre 4000K
- **Sur commande** : Blanc chaud 3000K ou blanc froid 6000K

NORME

- CE

RACCORDEMENT

- Par câble nu extra souple 0,5m

LENTILLE DE FOCALISATION AU CHOIX

- **Standard** : 26°
- **Sur commande** : 6° / 10° / 46° / asymétrique 38°x21°

INSTALLATION

- Par un électricien

ACCESSOIRES

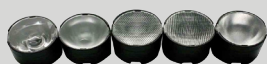
1. ALIMENTATION 700mA IP20



ALIMENTATION EXTERNE (non fournie)

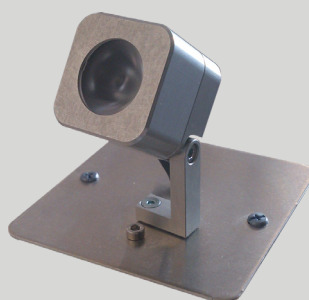
- Alimentation courant constant 700 mA
- 3 à 8 nanopar
- 90-230V AC- 6 à 48V
- 700mA constant
- Cablage série

2. OPTIQUES



Lentilles de focalisation au choix
• 6° / 10° / 26° / 46° / asymétrique 38°x21°

3. NANOPAR MURAL



Cette option permet un montage simplifié en mur et plafond grâce à sa plaque de finition et son socle d'encastrement.

Elle est vendue montée composée de :

- 1 nanopar anodisé aluminium naturel ou noir
- 1 plaque aluminium anodisée de dimension 80 x 80 mm
- 1 socle d'encastrement standard type Batibox Legrand : profondeur 40 mm

