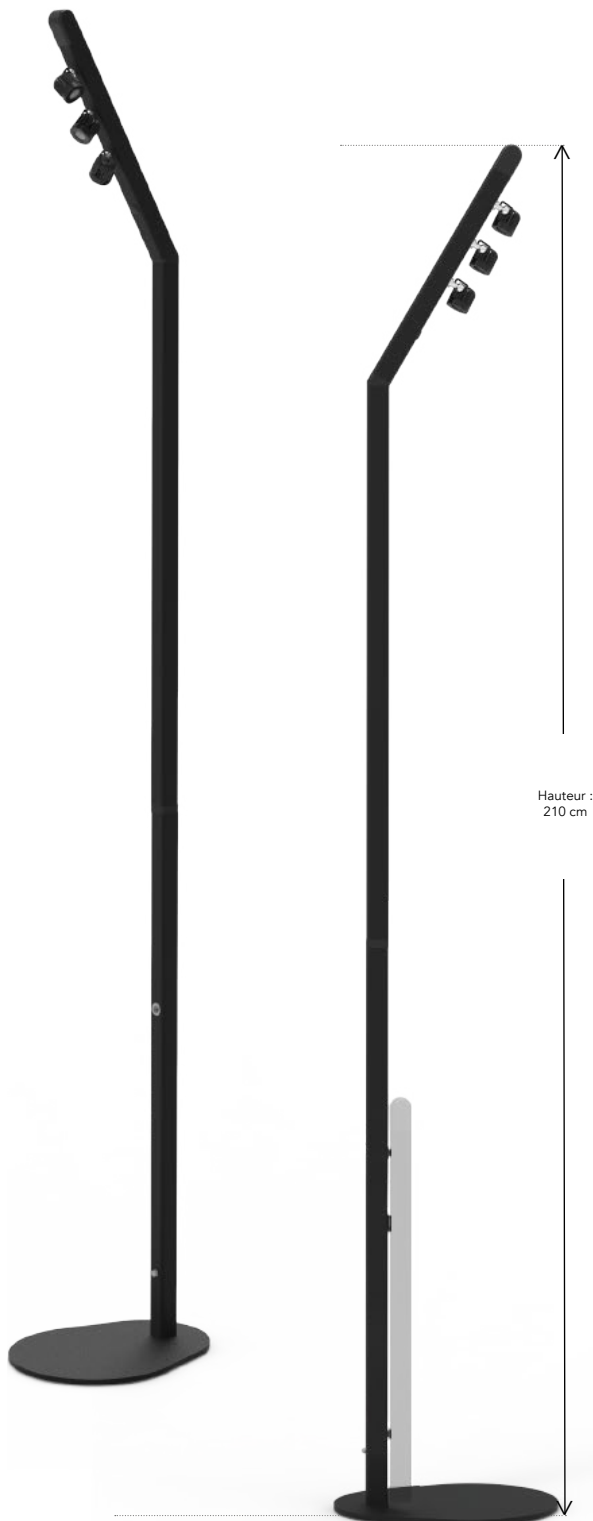


# T3 | FICHE TECHNIQUE



## COMPOSITION

- 1x Tête inclinée à 3 spots LED orientables l=370mm
- 2x Rallonges l=850mm
- 1x Embase pleine (ou embase ajourée en option)

## MATIÈRES

- Profilé aluminium extrudé 6106T5
- Spot aluminium injecté AST3
- Hermalink® : polypropylène injecté et goupilles Inox
- Bouchon : polyamide 6-6 injecté
- Embase en acier

## FINITION

- Peinture époxy thermolaquée
- Noir RAL 9005 fine texture

## PUISSANCE SPOT LED

- 13,5W (3x4,5W)

## TECHNOLOGIE

- LED Cree XPG2 HE

## TEMPÉRATURE DE COULEUR

- Standard : 3000K ou 4000K (à la commande)
- CCT Blanc variable en option

## FLUX LUMINEUX

- Standard : jusqu'à 1000 lm
- Mode Boost : jusqu'à 2000 lm
- Lentille PMMA 25°

## ALIMENTATION

- Bloc secteur externe fournis 90 à 240V AC - 18V DC - 1,5A

## CHARGEUR (en option)

- Chargeur 4 cellules Li-ion
- Courant de charge constant 1,6A
- Tension constante 16,8V

## AUTONOMIE (en option)

- Batterie Li-Ion 14,4V 50Wh
- Autonomie 6,5h à full

## PILOTAGE

- Local : dimmer poussoir 3 pas (25%, 50%, 100%) + Boost (sur secteur uniquement)
- À distance : HF en Option (télécommande Lako ou émetteur HF en option)

## HAUTEUR

- 2,10m

## POIDS NET

- 6 Kg

## TEMPÉRATURE D'UTILISATION

- 0°C à +40°C

## NORMES

- Classe III
- IP43
- IK08
- CE

## GARANTIE

- 2 ans
- 6 mois : Batterie Li-Ion usage normal

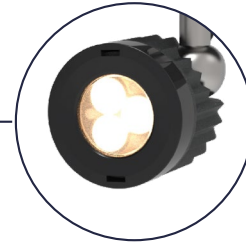


## LED 3000K

- Blanc Chaud
- 3 LEDs 3000K par spot
- 13,5W (3 x 4,5 W)
- Option incluse

## LED 4000K

- Blanc Neutre
- 3 LEDs 4000K par spot
- 13,5W (3 x 4,5 W)
- Option incluse



## LED CCT (BLANC VARIABLE)

- 3 LEDs par spot : 3000K, 4000K, 5000K
- 13,5W (3 x 4,5 W)
- *Option supplémentaire*

## LED HIGH-CRI

- CRI > 90
- *Option supplémentaire*

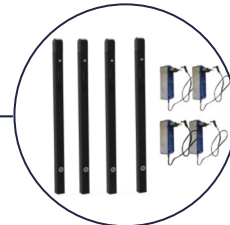


## BATTERIE AMOVIBLE

- Batterie Li-Ion 14,4V 50Wh
- Système aimanté Plug-and-Play
- 6,5h d'autonomie à full
- Chargeur rapide 90 à 240V AC
- 14,4V DC 1,5 A max
- *Option supplémentaire*

## KIT BATTERIES

- 4 X Batteries Li-Ion 14,4V 50Wh
- 4 x Chargeurs rapides 90 à 240V AC
- 1 x malette étanche (850 X 440 X 158 mm)
- *Option supplémentaire*

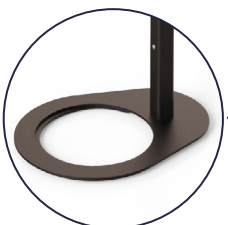


## PILOTAGE À DISTANCE

- Lako ou émetteur DMX vendu séparément
- *Options supplémentaires*

## MALETTE DE TRANSPORT

- Pour 2 x T3
- Malette étanche pré-câblée
- 1 x malette étanche (1177 X 440 X 158 mm)
- *Option supplémentaire*



## EMBASE AJOURÉE

- Acier
- *Option supplémentaire*